

EXERCÍCIO 6

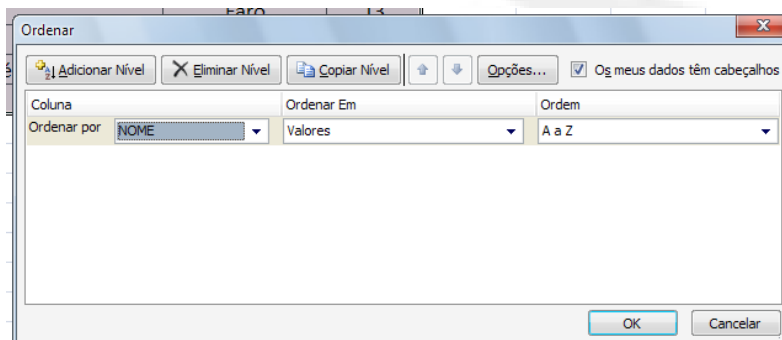
Objectivos específicos:

- Gravação de ficheiros
- Inserção e edição de texto em células
- Selecção de um conjunto de células
- Alteração do nome de uma folha
- Formatação do texto das células
- Inserção de limites de células
- Alteração do nome de uma folha
- Análise de dados: Criação, ordenação e filtragem de dados em listas
- Desenho: criação de desenhos e caixas de texto
- Desenho: Movimentação e reunião de objectos
- Gráficos.

1. Abra o programa **Microsoft Office Excel 2007**. Guarde o novo livro com o nome: **exercício6** na sua pasta de **Exercícios** do Microsoft Excel.
2. Altere o nome da folha 1 para **Filtro**.
3. Crie a seguinte **tabela**.

	A	B	C	D	E	F
1						
2		Academia do Saber				
3						
4		NÚMERO	NOME	MORADA	LOCALIDADE	IDADE
5		B12	Susana Maria	Rua da Felicidade, N.º 1	Porto	19
6		B23	Patricia Isabel	Rua dos Cânticos, N.º 120	Espinho	17
7		E33	Filipa Andreia	Rua Encantada, N.º 26	Lisboa	14
8		C22	Márcia Sofia	Avenida 1.º de Maio	Caldas da Rainha	15
9		E34	António Manuel	Rua das Palmeiras	Aveiro	12
10		F20	Rui Santos	Avenida Central	Faro	13
11		E13	Catarina Marques	Rua Serpa Pinto, N.º 13	Matosinhos	14
12		F16	Sofia Morgado	Rua da Universidade, Prédio Rosa, N.º 1	Lourinhã	16
13		E6	Tiago Costa	Rua da Escola	Mira de Aire	13
14						

4. **Ordene os dados da tabela**, por ordem alfabética dos nomes dos alunos. Para isso, seleccione o intervalo das células **B4:F13**. Clique no **separador Dados**, comando **Ordenar** e surge a caixa de diálogo da figura. Ordene alfabeticamente a informação pelo campo do nome, colocando no campo **Ordenar por** a indicação **NOME** e seleccionando a opção **Ordem A a Z**. Mantenha todas as restantes selecções. Clique no botão **OK**.



5. Crie um filtro na lista que mostre apenas os dados dos alunos cuja **localidade é Porto**. Para isso, clique numa das células da lista de dados e execute as operações seguintes:

- a. Clique no **Separador Dados**, comando **Filtrar**.

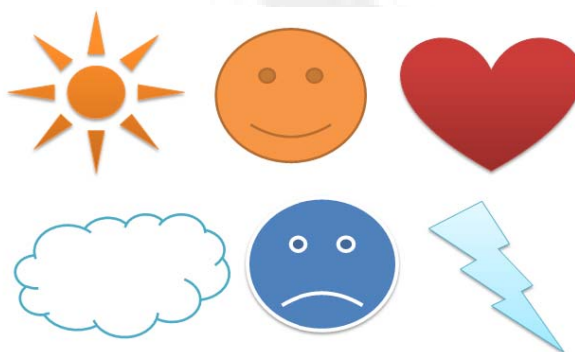
	A	B	C	D	E	F
1						
2		Academia do Saber				
3						
4		NÚMER	NOME	MORADA	LOCALIDADE	IDADE
5		E34	António Manuel	Rua das Palmeiras	Aveiro	12
6		E13	Catarina Marques	Rua Serpa Pinto, N.º 13	Matosinhos	14
7		E33	Filipa Andreia	Rua Encantada, N.º 26	Lisboa	14
8		C22	Márcia Sofia	Avenida 1.º de Maio	Caldas da Rainha	15
9		B23	Patrícia Isabel	Rua dos Cânticos, N.º 120	Espinho	17
10		F20	Rui Santos	Avenida Central	Faro	13
11		F16	Sofia Morgado	Rua da Universidade, Prédio Rosa, N.º 1	Lourinhã	16
12		B12	Susana Maria	Rua da Felicidade, N.º 1	Porto	19
13		E6	Tiago Costa	Rua da Escola	Mira de Aire	13

- b. Clique na seta da coluna Localidade, selecione **Porto** e visualize o resultado do filtro.

	A	B	C	D	E	F
1						
2		Academia do Saber				
3						
4		NÚMER	NOME	MORADA	LOCALIDADE	IDADE
12		B12	Susana Maria	Rua da Felicidade, N.º 1	Porto	19

- c. Para voltar a ver todos os dados da lista, clique novamente no filtro e selecione tudo. Nota: Para desactivar o filtro, aceda ao **Separador Dados** e selecione **Filtrar**.

6. Grave as alterações efectuadas.
7. Selecione a folha 2. Altere o nome da folha para **Desenhos**.
8. Aceda ao **Separador Inserir**, e com a ferramenta Formas, **insira** e **formate** de acordo com a imagem, as formas:



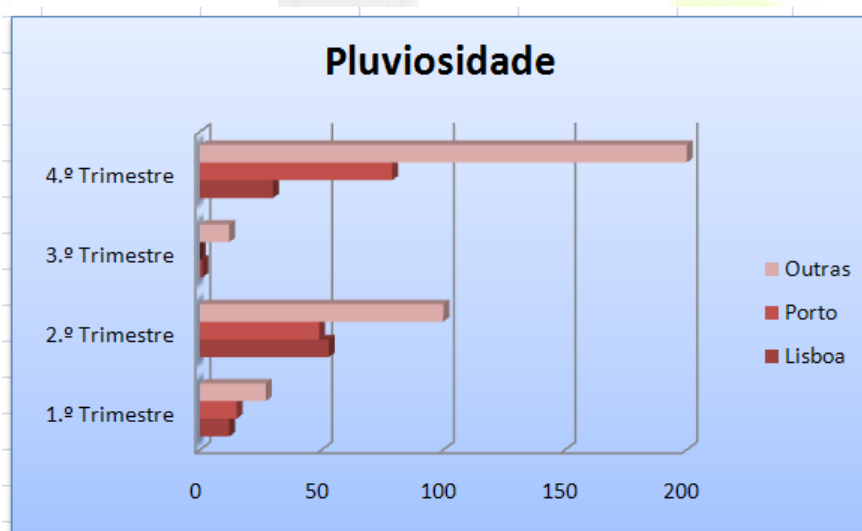
9. Insira a seguinte caixa de texto, por baixo das imagens. Formate-a com **Efeito discreto – destaque 3**.

O senhor feliz e o senhor triste

10. Agrupe todos os objectos criados.
11. Guarde.
12. Na folha3, elabore a tabela de pluviosidade referente aos quatro trimestres do ano, apresentada a seguir.

	A	B	C	D	E	F	G
1							
2			1.º Trimestre	2.º Trimestre	3.º Trimestre	4.º Trimestre	Total
3		Lisboa	12	53	1	30	
4		Porto	15	49	0	79	
5		Outras	27	100	12	200	
6							

13. Insira uma função que lhe permita calcular o **Total** da Pluviosidade em Lisboa. Copie essa fórmula para as células abaixo.
14. Alinhe o texto dentro das células tal como no exemplo. Insira uma nova coluna e dê-lhe o nome de **Máximo**. Coloque uma expressão que devolva o máximo de pluviosidade em Lisboa, no Porto e nas Outras cidades.
15. Altere a cor do separador da folha3 para Verde Seco e mude o nome para **Pluviosidade**.
16. Crie um **gráfico de barras agrupadas em 3D** para as cidades de **Lisboa, Porto e Outras** para os quatro trimestres (como a imagem apresentada).



17. Aplique o **estilo 20** ao gráfico (Ferramentas de Gráfico> Estrutura).
18. Aplique o gráfico com o **Efeito Discreto destaque 3** (Ferramentas de Gráfico> Formatar> Estilos de Forma).
19. Grave as alterações efectuadas.